



LLENEGA NEGRA

Castellà: **Llanega, seta de congrio**; gallec: **Cogordo limago**; francès: **Hygrophore noire**

S'anomenen llenegues tot un grup de bolets del gènere *Hygrophorus*, que es caracteritzen per tenir les làmines espaiades, gruixudes i de tacte com de cera i, sobretot, per un barret de cutícula llisa i molt viscosa, per la qual cosa també es coneixen com a mocoses. Una de les més preuades com a comestible és la llenega negra, anomenada així pel seu barret de color bru molt fosc.

La llenega negra és un bolet relativament comú que es pot trobar a la tardor i a l'hivern, en pinedes de pi blanc, pi roig i pinassa, sobre sòls bàsics.

Barret bru i viscos

El seu barret mesura de 6 cm a 13 cm de diàmetre i té forma convexa o una mica aplanada, generalment amb una lleugera protuberància al centre. La superfície, llisa, és de color de bru bistre a bru gris pàl·lid, amb reflexos olivacis. Amb l'excepció de la zona de les làmines, tot el barret segrega una mucositat que el fa molt viscos, especialment quan es troba ben hidratat.

Les làmines són inicialment de color blanc, però en madurar es tornen de color crema. Tenen l'aresta llisa i del mateix color, arriben a la cama i estan força espaiades. La cama és robusta, massissa, una mica ventruda i de forma afuada (és a dir, acabada en punta), i mesura 7-12 cm x 2-3,5 cm. La seva superfície també és viscosa, una mica menys que el barret, i és de color blanc, amb taques de color gris ocraci en els exemplars més madurs. A la part superior té un aspecte pruïnós. La carn és blanca, compacta i de sabor suau. El bolet té una olor agradable.

UN BOLET COTITZAT. La llenega negra és àmpliament cercada pels recol·lectors, i al mercat se'n pot arribar a pagar el doble del que es paga pel rovelló. Té una carn compacta, suau i aromàtica, ideal en tota mena de guisats.

Hygrophorus latitabundus

Ordre: *Tricholomatales* Família: *Hygrophoraceae*

Època: Setembre, octubre, novembre, desembre i gener

Hàbitat: Pineda

Abundància: Relativament comú

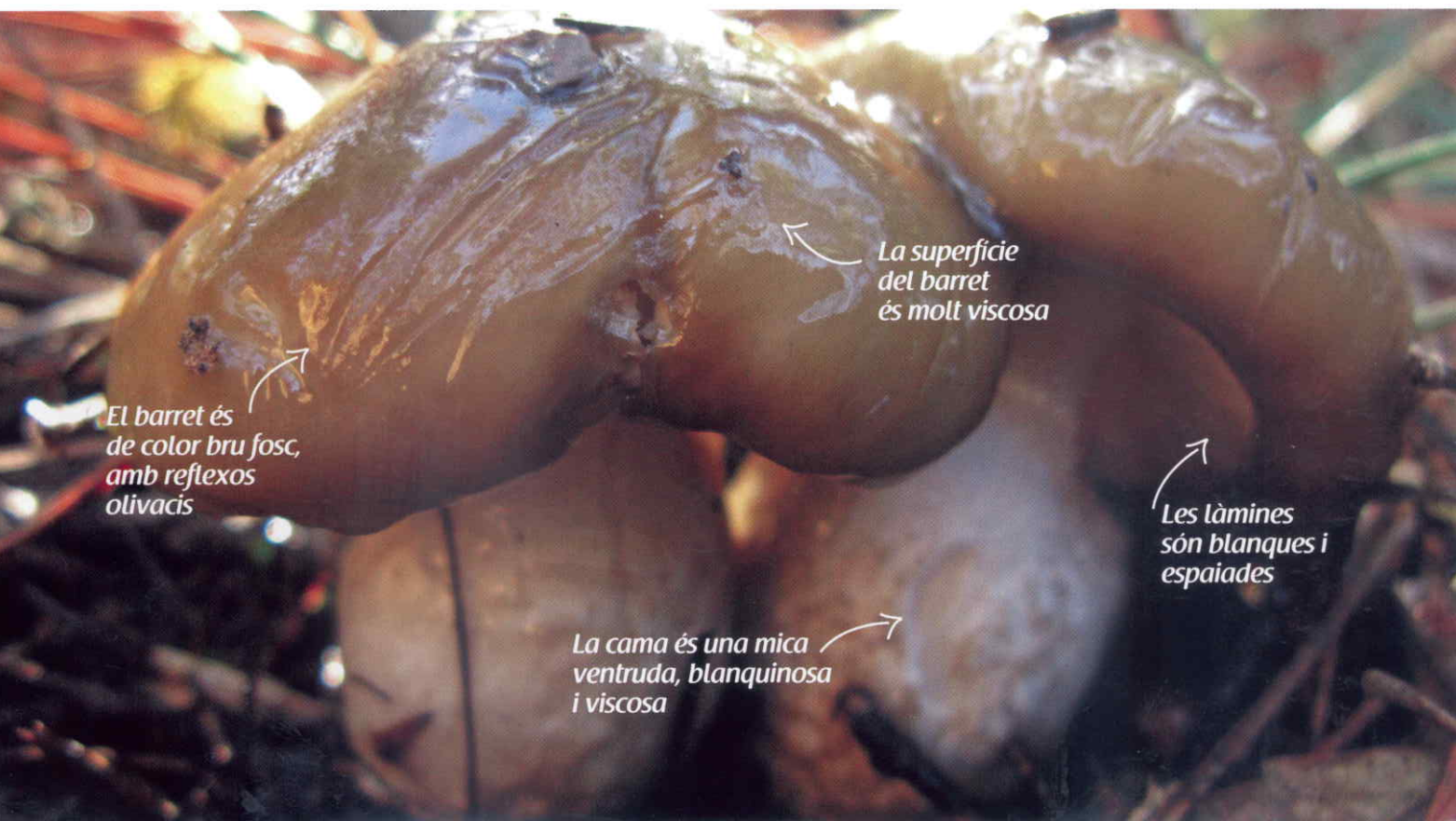
Altitud: 20-1.500 m

Comestible: Excel·lent



SABIES QUE...?

Tenint en compte l'hàbitat, la mida, la viscositat del barret i del peu i el color bru fosc de la cutícula, la llenega negra es pot identificar sense gaire risc de confusió.



El barret és de color bru fosc, amb reflexos olivacis

La superfície del barret és molt viscosa

Les làmines són blanques i espaiades

La cama és una mica ventruda, blanquinosa i viscosa